



linkergevel B06



voorgevel



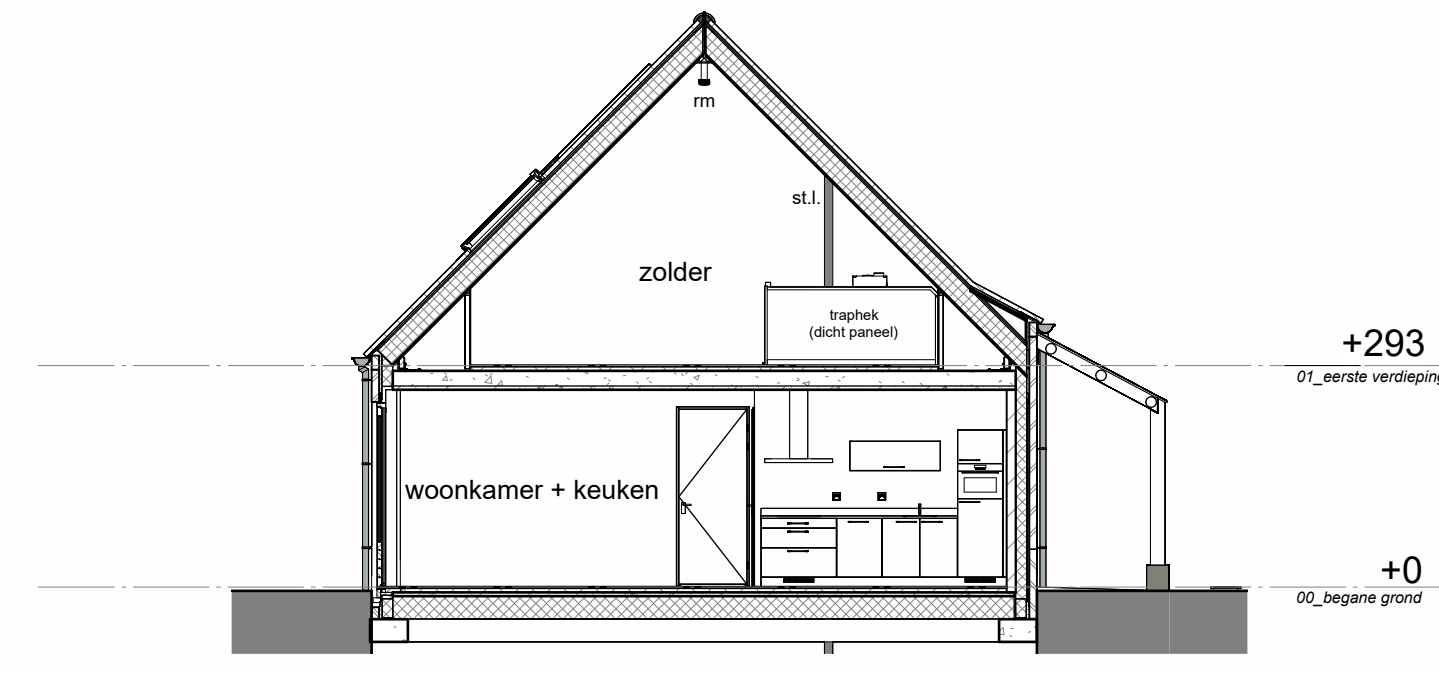
rechtergevel B05



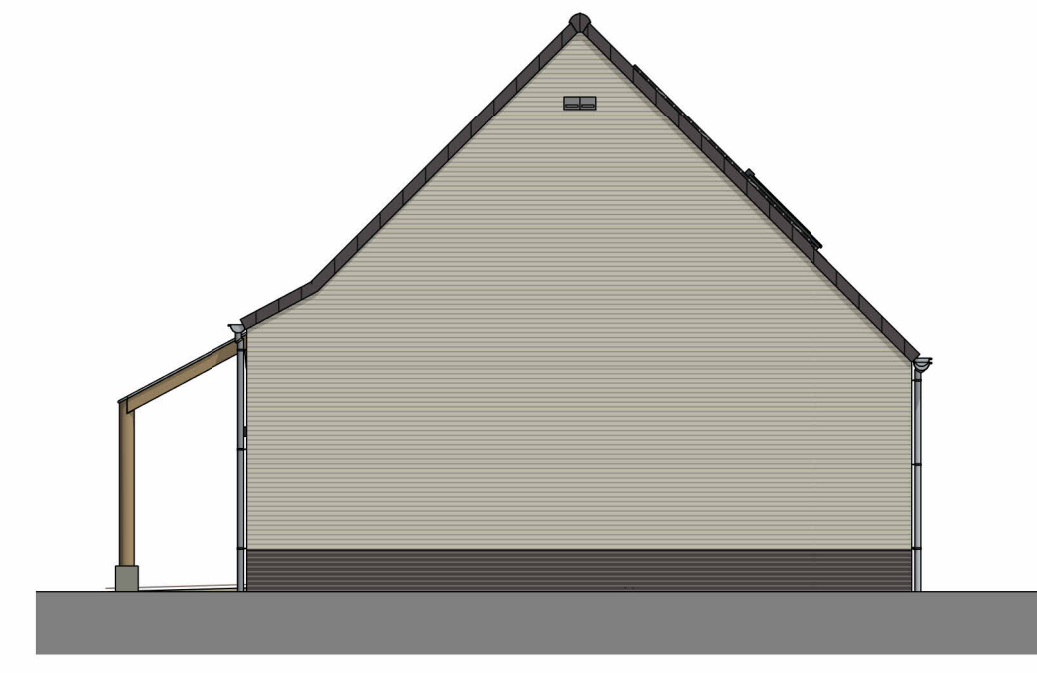
achtergevel



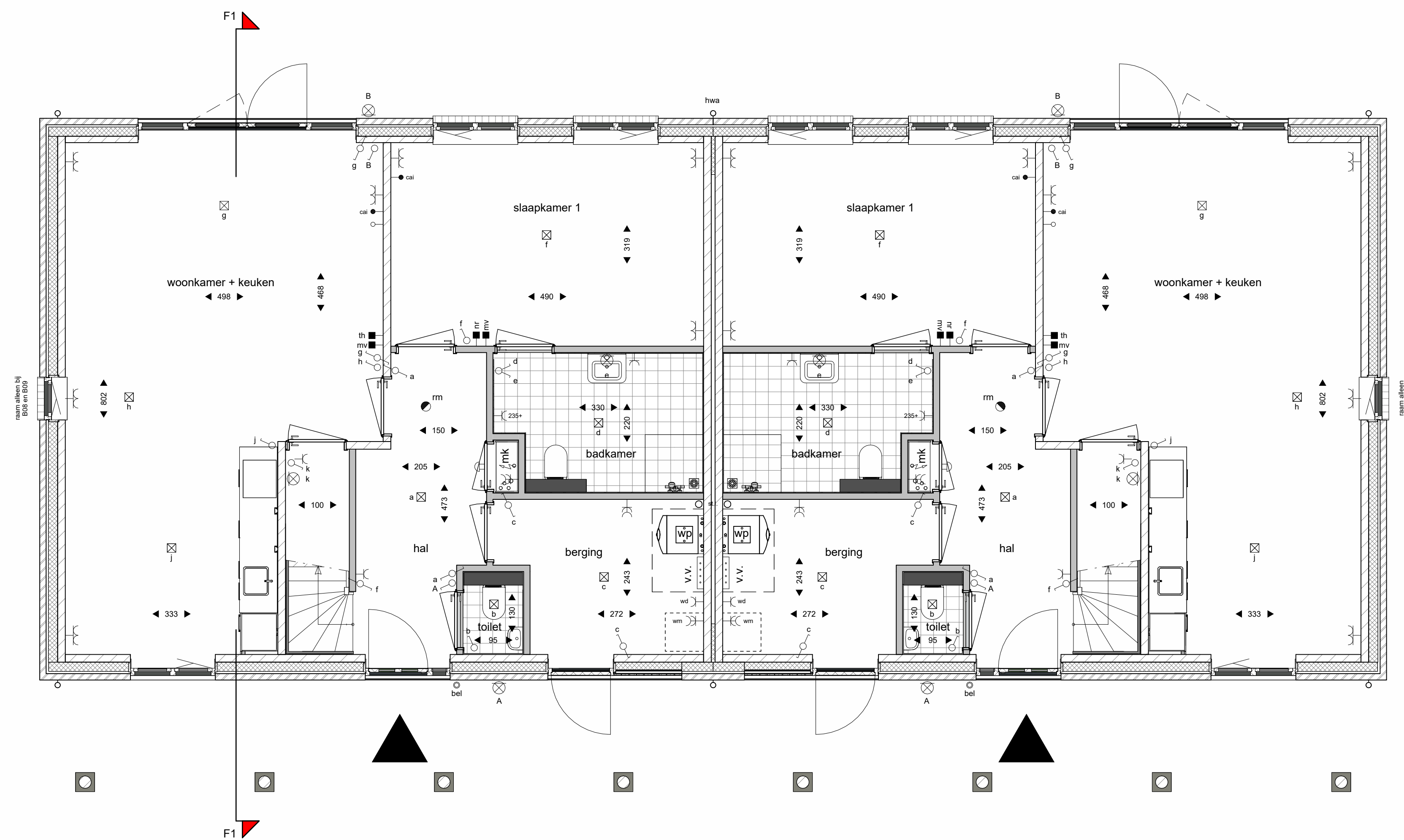
linkergevel B08 en B09



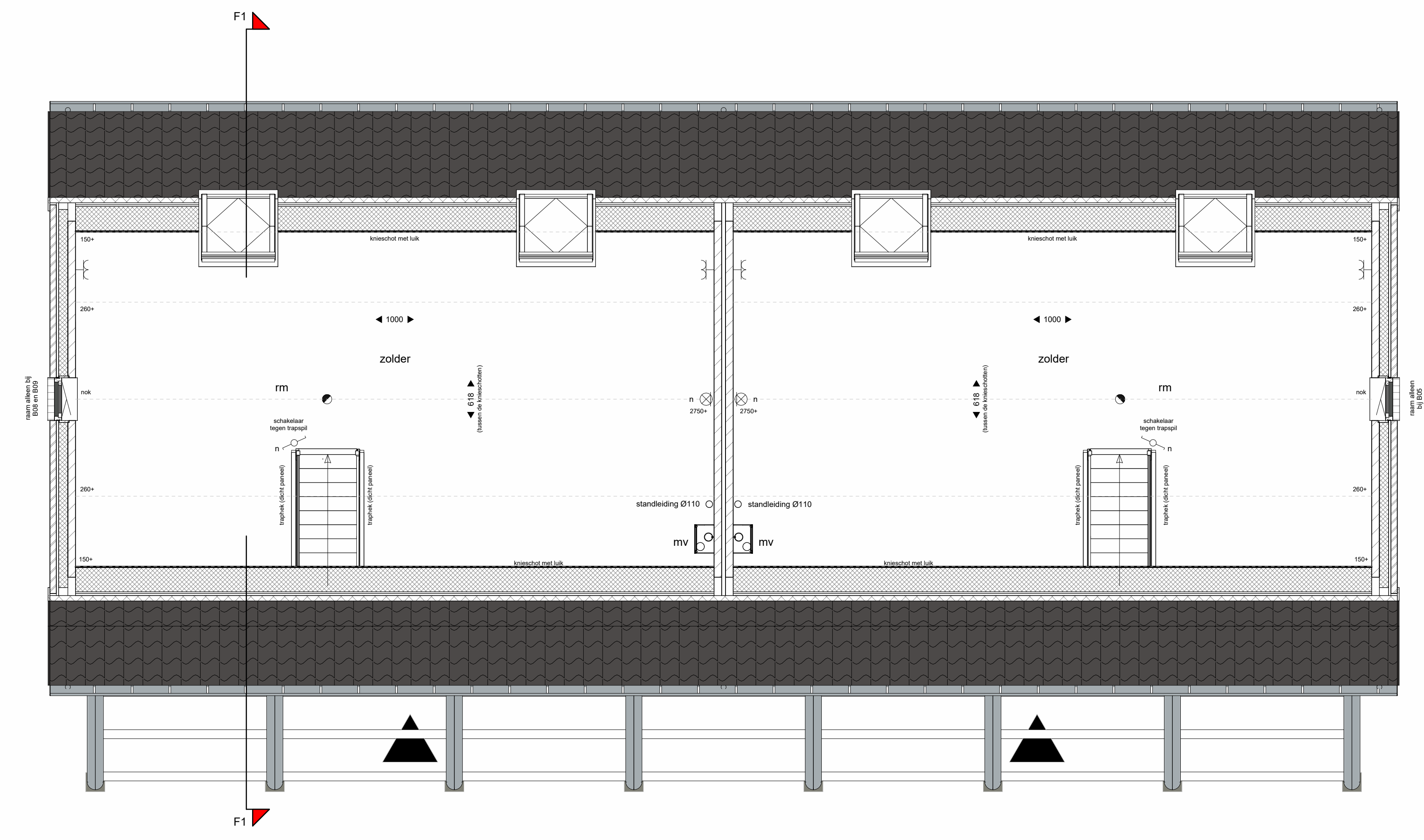
dwarsdoorsnede F1



rechtergevel B07 en B10



begane grond



eerste verdieping

RENVOOI			
	beton		plafondput (aansluitpunt)
	bedemmering		wandput (aansluitpunt)
	baksteen		enkeletraps schuifdeur
	gipsplaat		vietschuifdeur
	lichte scheidingwand		vietschuifdeur
	mechanische ventilatie unit		enkele wandcontactdoos
	mechanische ventilatie unit		dubbele wandcontactdoos
	mechanische ventilatie unit		dubbele wandcontactdoos (opbouw)
	mechanische ventilatie unit		orbetraded bedring
	mechanische ventilatie unit		aansluitpunt bedraad (caal)
	mechanische ventilatie unit		thermostaat
	mechanische ventilatie unit		CO2 sensor mechanische ventilatie
	mechanische ventilatie unit		hangplafond CV installatie
	mechanische ventilatie unit		toekneder (aangestoken op lichtnet)
	mechanische ventilatie unit		schiel
	mechanische ventilatie unit		bedrukker
	mechanische ventilatie unit		met
	mechanische ventilatie unit		maatvoering ruimte (cm)

Tekeningen geven het totaal bij verkoop weer. Alle maten zijn circa maten. Aansluitpunten keukenaansluiting volgens Oefening Bruynzeel Keukens. De afmetingen van de installaties kunnen in het veld, wijzigen tijdens de bouw. Aanvullende voor gebruiksgedurende installaties zijn niet op deze tekening aangegeven. Het aantal PV panelen en de positie en verdeling zijn slechts indicatief weergegeven en worden gedurende de uitvoering fase bepaald. Alle getallen van koprekeningen zijn de eigen verantwoording en zijn de laatste versie van de tekening. Plaats, type en aantal kasten ten behoeve van vogels en vleermuizen zijn slechts indicatief weergegeven en worden gedurende de uitvoering fase bepaald.

Twoe-nder-één kap woning levensloopbestendig

De Ruiter - Ruiterref te Uden  
 Bouwnummers: 05/1m 10  
 Verkooptekening: VK101  
 Schaal: 1:50 / 1:100  
 Datum: 26-03-2024  
 Gewijzigd: 07-05-2024 Diverse kleine aanpassingen

